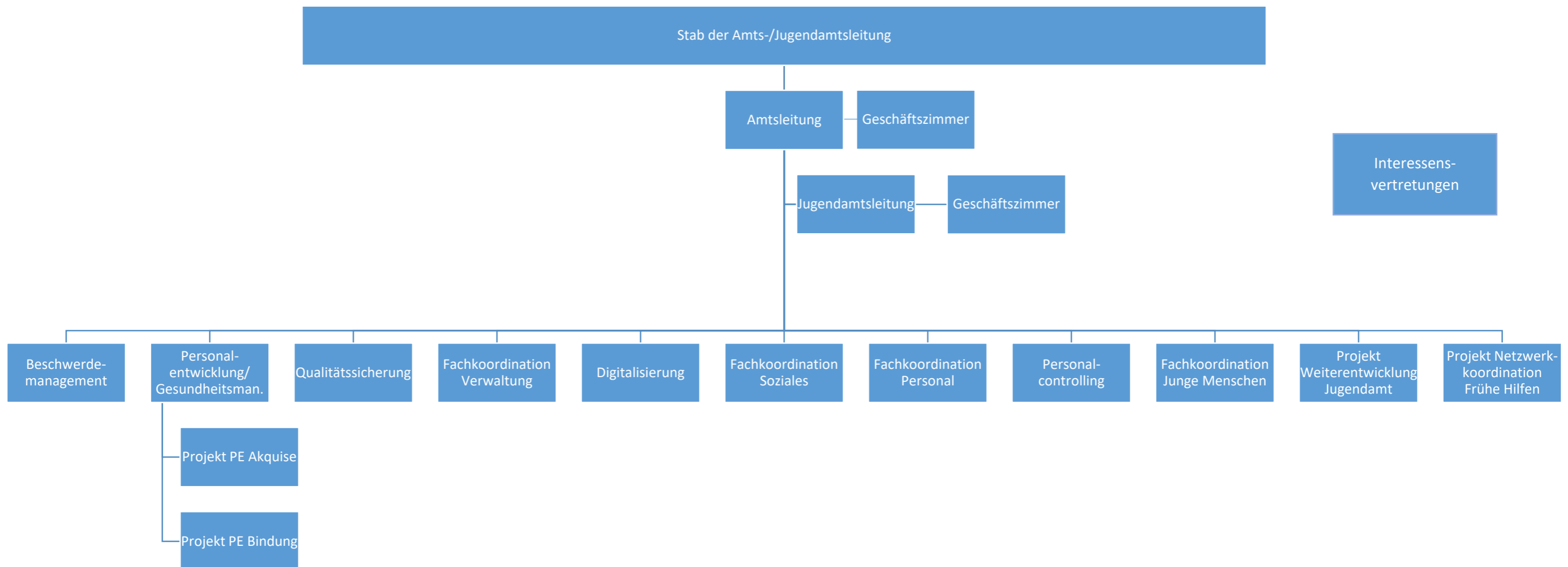


Das Amt für Soziale Dienste setzt sich aus dem Sozial- und Jugendamt der Freien Hansestadt Bremen zusammen und ist in einzelnen Sozialzentren und Fachdiensten vertreten. Die Sozialzentren und Fachdienste sind dezentral in Bremen verortet, um so alle Bürgerdienstleistungen sozialräumlich und bürgernah sicherstellen zu können. Darüber hinaus gibt es noch als „zentrale Steuerungseinheit“ den Stab der Amts-/Jugendamtsleitung.





Diese Diagramme entsprechen nicht einem detaillierten Nachbau des Amtes und sind somit nicht in ihrer vollen Komplexität dargestellt. Sie sollen lediglich dafür dienen einen groben Überblick über den komplexen Aufbau des Amtes zu geben. Wenn Sie erfahren möchte, womit sich die einzelnen Bereiche genau beschäftigen, schauen Sie gerne auf unserer [Homepage](#) unter den jeweiligen Arbeitsbereichen.