

## Sonstige Angebote

### Familientreff im Winterhalbjahr

In der Zeit von November bis März findet im Café und im Saal der Friedensgemeinde ein „Familientreff mit Indoor-Spielplatz“ für Eltern und Kinder aus dem Viertel und um zu statt.

Das Haus der Familie Mitte, die Evangelische Friedensgemeinde und der Deutsche Kinderschutzbund bieten in der dunklen Jahreszeit einen Raum für Begegnungen und Gespräche mit zahlreichen Spielmöglichkeiten und Bastelanregungen.

Im Café werden warme und kalte Getränke sowie Kuchen angeboten; Sie können aber gerne auch Verpflegung mitbringen. Der Familientreff ist ein offener Raum für alle, der Spaß machen und als Infobörse dienen soll – für alles, was man sonst noch Schönes mit anderen in dieser dunklen Zeit anfangen kann.

### Sonntags, 15.00-18.00 Uhr (ab November 2018)

Ort: Evangelische Friedensgemeinde, Humboldtstraße 175, 28203 Bremen

### Den Erziehungsalltag gelassen meistern

Wer kennt das nicht: Unsicherheiten im Erziehungsalltag, Stress und Hektik lassen uns häufig anderes reagieren, als wir es uns wünschen.

In dieser Gruppe gibt es Raum für Anliegen und Fragen. Im Austausch mit anderen Eltern gibt es die Möglichkeit Lösungen zu entwickeln und bei Bedarf Informationen zu erhalten. Ziel des Kurses ist es, neue Ideen zum Thema Erziehung zu erhalten und so dem Alltag mit Kindern gelassener zu begegnen.

Anmeldung erforderlich. Teilnahme kostenfrei  
Falls benötigt mit Kinderbetreuung.

### Freitags, 15.30 - 17.30 Uhr (6 Treffen) vom 09.11. - 14.12.2018

Susanne Blüthgen

## Die Häuser der Familie

Die Häuser der Familie sind stadtteilbezogene Einrichtungen des Amtes für Soziale Dienste Bremen. Die Angebote richten sich an Eltern und ihre Kinder im Stadtteil und sind offen für alle Nationalitäten und die unterschiedlichen Formen des Zusammenlebens. Im Mittelpunkt stehen die Eltern mit der Bewältigung ihres Erziehungsauftrages.

Zentrale Themen unserer Arbeit sind:

- Familienleben und Elternrolle
- Ehe und Partnerschaft
- Erziehung und Entwicklung von Kindern
- Alltag mit Kindern

Diese Schwerpunkte werden in allen Angeboten der Häuser der Familie berücksichtigt. Hierzu gibt es Kurse, Gesprächskreise, Eltern-Kind-Gruppen, Sprach- und Integrationskurse, Vätergruppen, Sommerfreizeiten, Spielkreise und vieles mehr. Es wird beraten und Kinder werden betreut. Ideen zur Selbsthilfe werden gefördert und begleitet.

## Sozialzentrum 3

Dieses Haus der Familie gehört zum **Sozialzentrum Mitte / Östliche Vorstadt / Findorff**

Rembertiring 39, 28203 Bremen

Telefon: 0421 / 361-18444

**Öffnungszeiten:** Mo - Do: 8.00 - 16.00 Uhr  
Fr: 8.00 - 13.30 Uhr

## Geplante Angebote

### Familienfreizeit auf Sylt 2019

Für Familie mit Kindern ab 3 Jahren

In der Zeit vom 07. - 19. Juli 2019

Eine Kooperation zwischen dem Haus der Familie Mitte und dem Haus der Familie Obervieland.

Nähere Informationen im Haus der Familie Mitte unter  
Telefon: 0421 / 70 39 37

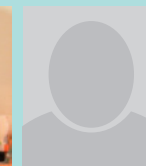
## Haus der Familie Mitte/Östliche Vorstadt/Findorff

### Ansprechpartnerinnen:

Claudia Meyer  
Dagmar Kutzer



Claudia Meyer



Dagmar Kutzer

### Adresse:

Fehrfeld 7, 28203 Bremen  
Telefon: 0421 / 70 39 37 Fax: 0421 / 79 43 801  
eMail: hdf-mitte@afsd.bremen.de

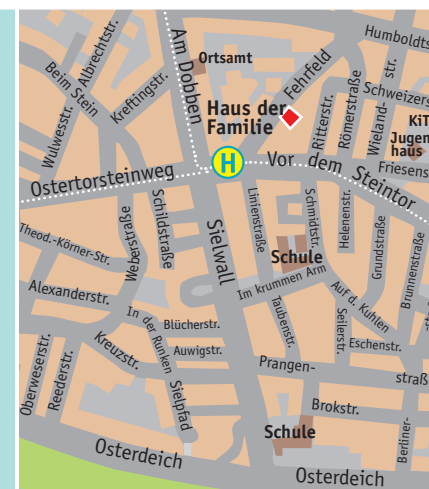
## Beratungsangebote

### Allgemeine Beratung und Sprechzeiten

**Montags, 10.00 - 12.00 Uhr**  
**Mittwochs, 13.00 - 15.00 Uhr**  
Claudia Meyer

### Anfahrt

Straßenbahn:  
Linien 2, 3 und 10  
bis Haltestelle  
**Sielwall**



### Impressum/Herausgeber

Amt für Soziale Dienste, Freie Hansestadt Bremen  
Stand 08/2018; Änderungen vorbehalten!



Amt für Soziale Dienste



EUROPÄISCHE UNION  
Europäischer Sozialfonds



Fit für Familie



Freundeskreis  
Haus der Familie e.V.

Sozialzentrum 3  
Mitte/Östliche Vorstadt/Findorff

Amt für Soziale Dienste  
**Häuser der Familie**

Bockhorn  
Hemelingen  
Horn-Lehe  
Huchting  
Lüssum  
Mitte  
Obervieland  
Osterholz-Tenever  
Vahr  
Vevesack  
Walle

## Haus der Familie

# Mitte



Programm 2018/19

## Montags

### Eltern-Kind-Gruppe für Kinder von ca. 2 bis 10 Monaten

Gemeinsam singen, spielen und austauschen.

Anmeldung erforderlich; kostenfrei

**9.00 - 11.30 Uhr**

*Pina Schulz*

### Internationales Nähcafé

Offenes Angebot, kostenfrei

**9.00 - 12.00 Uhr**

*Dagmar Kutzer und Nelly Hoffmann-Seeger*

### Sprechzeit und Beratung

**10.00 - 12.00 Uhr**

*Claudia Meyer*

### Sprach- und Sprech-Gruppe

Miteinander die deutsche Sprache üben

**15.00 - 16.30 Uhr**

*Maike Giebel*

## Dienstags

### Offener Müttertreff

für Mütter mit Kindern im Alter von 0,5 bis 2 Jahre

mit Kinderbetreuung

Teilnahme kostenfrei

**9.30 - 11.30 Uhr**

*Claudia Meyer, Lena Hasler, Dayana Correa*

### „Peques Latinos en Bremen“

Spanische Krabbelgruppe/Müttertreff

(Eigeninitiative)

**15.30 - 18.00 Uhr**

*Adaid Seuring*

### Vätersprechstunde

Angeleitete Gruppe für Väter in Trennung und in besonderen familiären Situationen, kostenfrei

**20.00 - 22.00 Uhr**

*Fredo Behrens*

## Mittwochs

### Gesprächsgruppe für Eltern von Kindern mit Beeinträchtigungen

Angeleitete Gruppen:

1. Gruppe für Eltern mit jüngeren Kindern

2. Gruppe für Eltern mit Jugendlichen/jungen Erwachsenen

Teilnahme kostenfrei

**Jede Gruppe findet 1 x im Monat statt**

**9.30 - 12.00 Uhr**

**Termine bitte erfragen**

*Susanne Blüthgen*

### Sprechzeit und Beratung

**13.00 - 15.00 Uhr**

*Claudia Meyer*

### Alleinerziehende Eltern

Angeleitete Gruppe mit Kinderbetreuung, kostenfrei

**16.00 - 18.30 Uhr (14-tägig)**

*Claudia Meyer, Carmen Gracia, Lisa Lunk*

## Donnerstags

### Eltern-Selbsthilfe-Spielkreis „Sandflöhe“

Anmeldung erforderlich

**9.00 - 12.00 Uhr**

*Gloria Terlero Sevilla*

### Gestose Beratung

Das Beratungsangebot richtet sich an Frauen mit, bzw. nach einer hypertensiven Schwangerschaftserkrankung.

(Präeklampsie, HELLP-Syndrom, vorzeitige Plazenta-Ablösung, SGA, Schwangerschaftshochdruck)

Anmeldung erforderlich

Teilnahme kostenfrei

**14.00 - 16.00 Uhr**

**in jeder geraden Kalenderwoche**

*Marina Moor*

## Freitags

### Eltern-Selbsthilfe-Spielkreis „Sandflöhe“

Anmeldung erforderlich

**9.00 - 12.00 Uhr**

*Gloria Terlero Sevilla*

### SHG „getrennt und geschieden“

(Eigeninitiative)

**19.00 - 22.00 Uhr**

*Frau Müller*

## Samstags

### SHG Alleinerziehende

Gruppe für Alleinerziehende mit Kinderbetreuung

(Eigeninitiative)

**10.00 - 13.00 Uhr (14-tägig)**

*Tanja Wiegand*



## Selbstorganisierte SHG

in den Räumen HdF Mitte, Fehrfeld 7

### Montag

**19.30 - 21.30 Uhr** **Emotion Anonymus**

### Dienstag

**19.00 - 20.30 Uhr** **ACA** – Erwachsene Kinder aus alkoholkranken/dysfunktionalen Familien

### Mittwoch

**9.30 - 11.00 Uhr** **„Mein Weg“** – alkoholranke Frauen ab 40

**19.00 - 21.00 Uhr** **Zwangserkrankte** 14-tägig, jede gerade KW

### Donnerstag

**ab 19.00 Uhr** **ACA** – Erwachsene Kinder aus alkoholkranken/dysfunktionalen Familien

### Samstag

**18.00 - 19.30 Uhr** **AA-Sielwallgruppe** Trocken bleiben – nüchtern leben

### Sonntag

**18.30 - 20.00 Uhr** **EKS** – Erwachsene Kinder von Suchtkranken Eltern und Erziehern

